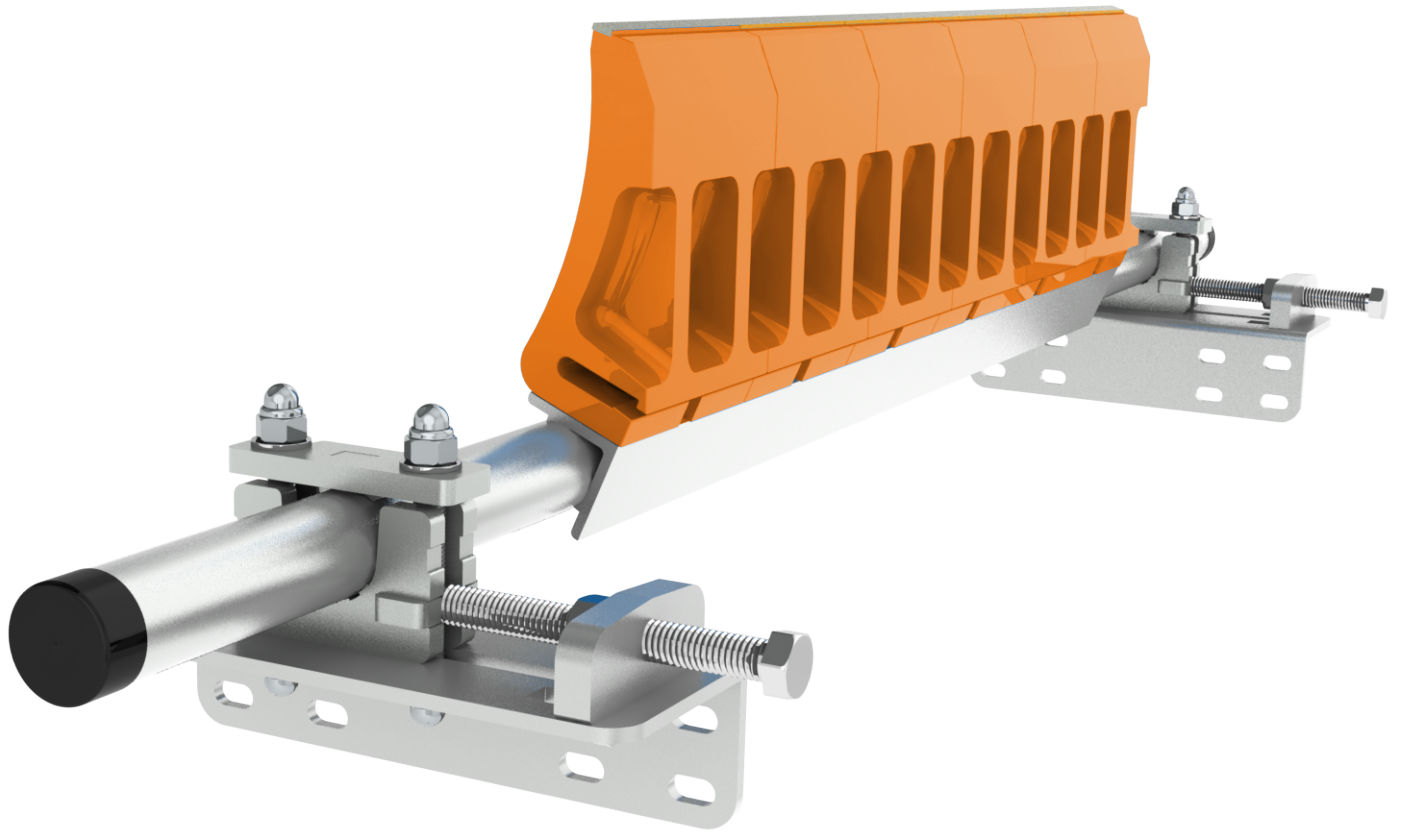




MERCURIO
CONVEYOR BELT

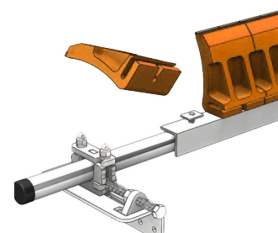
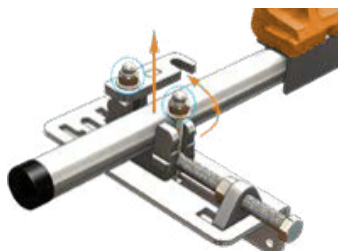
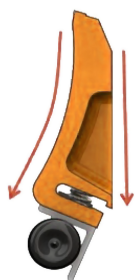
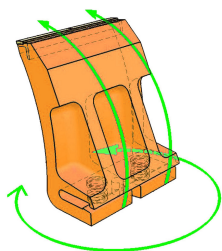


Raspador Primario de Tungsteno Mercurio

Raspador primario de múltiples láminas con
tensores de resortes automáticos

¿Por qué elegir el raspador de Mercurio?

Con una innovación tecnológica única en el mercado, presentamos un sistema ingenioso que se adapta a su correa transportadora. Cada lámina tiene un perfil anti-taponamiento y está equipada con 2 resortes internos, conectados rápidamente a un pivote que permite una rotación ligera y un fácil intercambio, sin necesidad de ajuste. Conozca las ventajas:



- Limpieza de alto desempeño
- Instalación fácil y rápida
- Tensado inteligente
- Menor frecuencia de ajustes
- Presión ejercida a través de un resorte integrado en cada lámina
- Rodamiento con sistema de apertura rápida
- Varilla de presión retráctil
- Necesidad de reemplazo solo de la lámina desgastada
- Dispositivo de seguridad: Lámina eyectada en casos de accidentes por fuerza externa actuante para protección de la correa transportadora.
- Alineación automática de las láminas para un desgaste centrado.

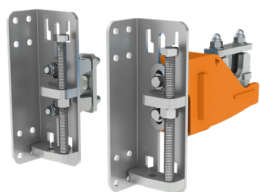


Las láminas únicas comunes en el mercado no pueden adaptarse al perfil de la correa transportadora



Las multiláminas de Mercurio siguen el perfil de la correa transportadora y se adaptan perfectamente.

Accesorios



Llave especial de ajuste de presión

Permite ajustar la presión del raspador desde arriba y según el ángulo local.



Llave multifuncional

Realiza todas las funciones necesarias para manipular y ajustar el raspador.

Características Generales

Calidad de la lámina:

Carburo de tungsteno: 93 HRA 3X10mm
o Carburo de tungsteno: 93 HRA 5x10mm - Versión para aplicaciones de alta resistencia
o Carburo de impacto: 66HRA 5x10mm

Posición de trabajo:

Ángulo de raspado = 90° en tangente (ver instrucciones)

Tratamiento de la superficie:

Todas las piezas de acero galvanizado A2 con tornillos de acero inoxidable

Temperatura:

-15° / + 100° C

Rango de PH

3 a 11

Velocidad máxima:

Estándar 1 dirección = 2,5 m/s | 2 direcciones: No recomendado
Aplicaciones de alta resistencia 1 dirección = 4 m/s | 2 direcciones: No recomendado

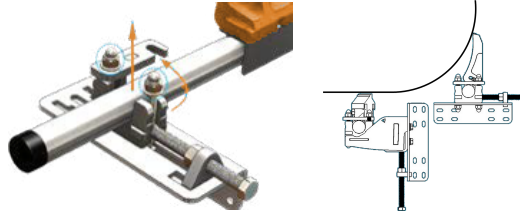
Evite la exposición a:

Vapores de agua caliente: calidad especial disponible
Ambiente corrosivo: recomendamos un modelo cuya estructura sea íntegramente de acero inoxidable.
Papel, hilo, telas o residuos domésticos
Suciedad incontrolada en todo el raspador

Ancho de la correa (mm)	400	500	600	800	900	1000	1200	1400	1500	1600	1800	2000	2200
Ancho de la correa (pulgadas)	18"	20"	24"	30"	36"	42"	48"	54"	60"	64"	72"	84"	86"
Número de láminas	3	3	4	5	6	7	9	10	11	12	13	15	16
Ancho de raspado (mm)	378	378	504	630	756	882	1134	1260	1386	1512	1638	1890	2016

Para raspadores con anchos de trabajo superiores a 2200mm, fabricación a medida.

Aplicación típica junto
con un raspador
secundario



Soluções em parceria com
 **MLT GROUP**
Conveyor Solutions Expert

Jundiaí/SP

Rua José Spina, 10

Jundiainópolis - Jundiaí, SP

Tel.: +55 11 4588-6688 | +55 11 2136-6688

Unidade Marabá

Distrito Industrial Marabá - Marabá, PA

Tel.: +55 94 2101 1934

CDM

Fazgran - Jundiaí, SP

Tel.: +55 11 4588-6688 | +55 11 2136-6688

Mercurio Conveyor Belt Chile

Providencia - Santiago, Chile

Tel.: +562 2 714 8739

Mercurio Conveyor Belt Peru

Lima - Peru

Tel.: +51 934 164 365

Mercurio Conveyor Belt México

Águas Calientes - México

Tel.: +52 449 906 8658

**Nuestras
Unidades**