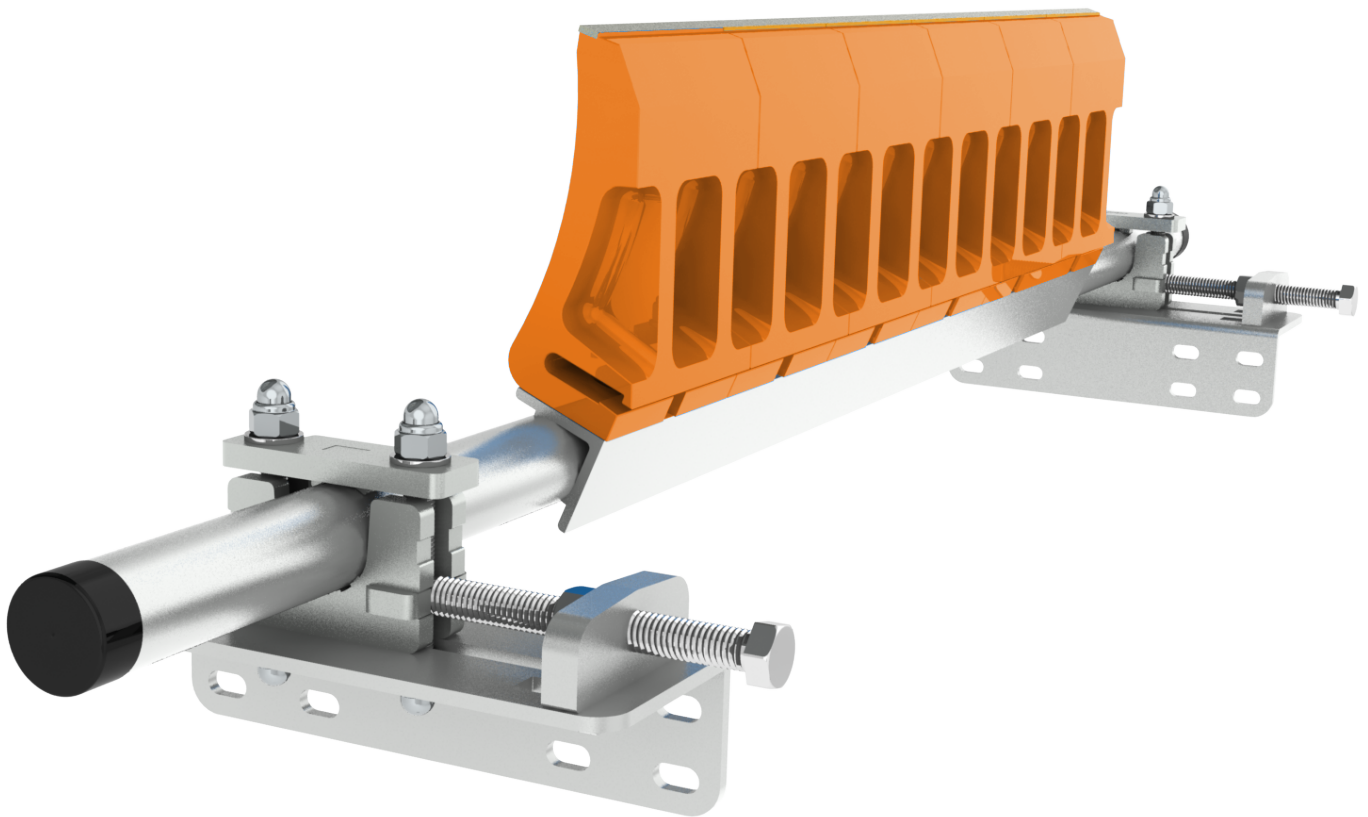




MERCURIO

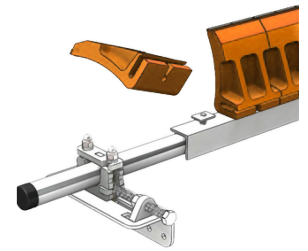
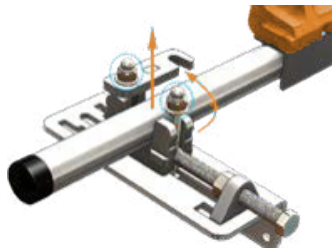
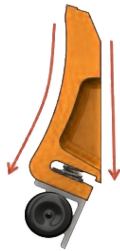
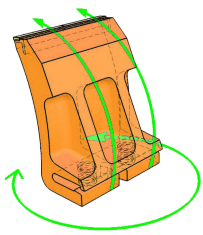


# Raspador Primário de Tungstênio Mercúrio

Raspador primário de lâminas múltiplas  
com tensionadores de molas automáticos

# Por que escolher o raspador da Mercúrio?

Uma inovação tecnológica única no mercado, trazemos um sistema engenhoso que se adapta a sua correia. Cada lâmina possui um perfil anti-entupimento e é equipada com 2 molas internas, conectada rapidamente a um pivô que permite uma rotação leve e fácil troca, sem necessidade de ajuste. Conheça as vantagens:



- Limpeza de alto desempenho
- Instalação fácil e rápida
- Tensionamento inteligente
- Menor frequência de ajustes
- Pressão exercida através de mola integrada em cada lâmina
- Rolamento com sistema de abertura rápida
- Haste de pressão retrátil
- Necessidade de substituição apenas da lâmina desgastada
- Dispositivo de segurança: Lâmina ejetada em casos de acidentes por força externa atuante, para proteção da correia.
- Alinhamento automático das lâminas para desgaste centrado.

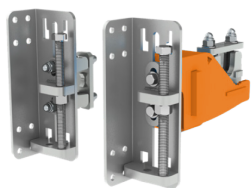


As lâminas únicas comuns no mercado não conseguem se adaptar ao perfil da correia.



As multi-lâminas da Mercúrio seguem o perfil da correia e se adaptam perfeitamente.

# Acessórios



## Chave ajuste de pressão especial

Permite que o ajuste de pressão do raspador seja feita de cima e de acordo com o ângulo local.



## Chave multifuncional

Executa todas as funções necessárias para manipulação e regulagem do raspador.

# Características Gerais

### Qualidade da lâmina:

Carbeto de tungstênio: 93 HRA 3X10mm  
ou Carbeto de tungstênio: 93 HRA 5x10mm - Versão HD  
ou Carbeto de impacto: 66HRA 5x10mm

### Posição de trabalho:

Ângulo de raspagem = 90° na tangente

### Tratamento da superfície:

Todas as peças de aço galvanizado A2 com parafusos de aço inoxidável

### Temperatura:

-15° / + 100° C

### Intervalo de PH

3 a 11

### Velocidade máxima

Padrão 1 direção = 2,5 m/s | 2 direções: Não recomendado  
Aplicações pesadas 1 direção = 4 m/s | 2 direções: Não recomendado

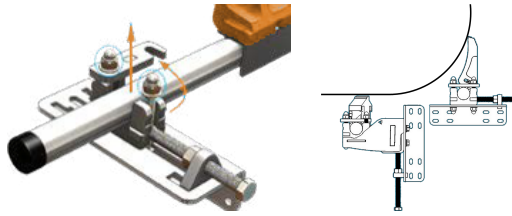
### Evite exposição a:

Vapores de água quente: qualidade especial disponível  
Ambiente corrosivo: recomendamos modelo cuja estrutura é toda de aço inoxidável  
Papel, linha, tecidos ou resíduos domésticos  
Sujeira descontrolada na totalidade do raspador

Largura da correia (mm)	400	500	600	800	900	1000	1200	1400	1500	1600	1800	2000	2200
Largura da correia (polegadas)	18"	20"	24"	30"	36"	42"	48"	54"	60"	64"	72"	84"	86"
Número de lâminas	3	3	4	5	6	7	9	10	11	12	13	15	16
Largura da raspagem (mm)	378	378	504	630	756	882	1134	1260	1386	1512	1638	1890	2016

Para raspadores com largura de atuação acima de 2200mm, fabricação customizada.

Aplicação típica em  
conjunto com raspador  
Secundário



Em parceria com  
 **MLT GROUP**  
Conveyor Solutions Expert

#### **Jundiaí/SP**

Rua José Spina, 10  
Jundiainópolis - Jundiaí, SP  
Tel.: +55 11 4588-6688 | +55 11 2136-6688

#### **Unidade Marabá**

Distrito Industrial Marabá - Marabá, PA  
Tel.: +55 94 2101 1934

#### **CDM**

Fazgran - Jundiaí, SP  
Tel.: +55 11 4588-6688 | +55 11 2136-6688

#### **Mercurio Conveyor Belt Chile**

Providencia - Santiago, Chile  
Tel.: +562 2 714 8739

#### **Mercurio Conveyor Belt Peru**

Lima - Peru  
Tel.: +51 934 164 365

#### **Mercurio Conveyor Belt México**

Águas Calientes - México  
Tel.: +52 449 906 8658

**Nossas  
Unidades**