



**MERCURIO**  
CONVEYOR BELT

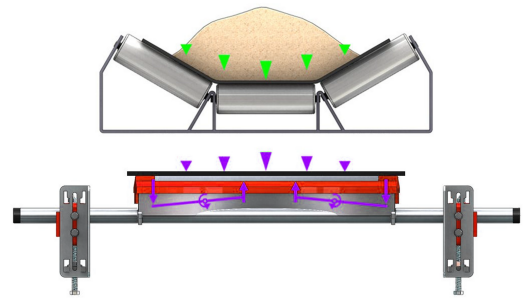
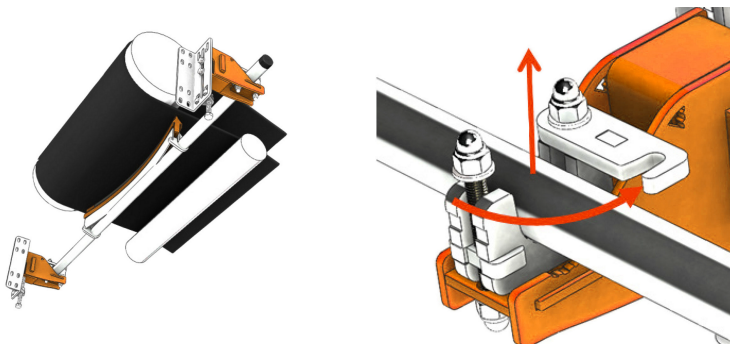


# Raspador Secundario Mercurio

Raspador secundario de lámina curva con tensores automáticos

# ¿Por qué elegir el raspador de Mercurio?

Una innovación tecnológica única en el mercado, traemos un sistema ingenioso que se adapta a su correa. Nuestro raspador secundario tiene una lámina con dos insertos que funcionan como palancas, transfiriendo las presiones externas laterales a una presión central aumentada. Por lo tanto, el raspador se adapta automáticamente y compensa continuamente su desgaste. Esto garantiza máxima eficiencia y vida útil, con un mantenimiento mínimo. Las características estándar incluyen carburo de tungsteno de alta calidad 3x15mm con una dureza de 93 HRa

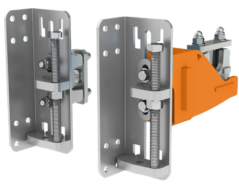


- Instalación simple
- Diseño antiobstrucción
- Mantenimiento mínimo
- Rodamiento y apertura rápida
- Piezas metálicas galvanizadas
- Alto desempeño de limpieza
- Lámina curva fijada sin necesidad de ajuste
- Pocos tornillos
- Barra de presión retráctil
- Amortiguadores y sistema antirretorno



La imagen térmica muestra una presión personalizada mayor en la parte central

# Acessórios



## Llave especial de ajuste de presión

Permite que el ajuste de presión del raspador se realice desde arriba y de acuerdo con el ángulo local.



## Llave multifuncional:

Realiza todas las funciones necesarias para la manipulación y ajuste del raspador.



## Anillo de desplazamiento:

Mayor flexibilidad en la instalación de su raspador, permite cortar y soldar el tubo de soporte para reposicionar el área.

# Características Generales

<b>Calidad de la lámina:</b>	Carburo de tungsteno: 93 HRA 3X15 mm o Carburo de Tungsteno: 93 HRA 5x20mm - Versión para aplicaciones de alta resistencia o Carburo de impacto: 66HRA 5x10mm
<b>Posición de trabajo:</b>	Ángulo de raspado = 90° en tangente
<b>Tratamiento superficial</b>	Todas las piezas de acero galvanizado A2 con tornillos de acero inoxidable
<b>Temperatura:</b>	0° / + 100° C
<b>Rango de PH:</b>	3 a 11
<b>Velocidad máxima:</b>	Estándar 1 dirección = 3 m/s Aplicaciones de alta resistencia 1 dirección = 5 m/s
<b>Evite la exposición a:</b>	Impacto y abrazaderas sobre carburo de tungsteno. Vapor caliente: calidad especial disponible Atmósfera corrosiva: estructura de acero inoxidable disponible Suciedad incontrolada en el raspador

Ancho de la correa (mm)	400	500	650	800	1000	1200	1400	1600	1800	2000	2200
Ancho de raspado SW (mm)	400	500	630	750	950	1150	1300				
Ancho de tungsteno SW (mm)	315	395	520	640	800	960	1120				
Ancho de raspado SW-HD (mm)					950	1150	1300	1500	1700	1900	2100
Ancho de tungsteno SW-HD (mm)						1040	1200	1400	1600	1800	2000

Para raspadores con ancho de trabajo superior a 2200 mm, fabricación personalizada.

**Jundiaí/SP**

Rua José Spina, 10  
Jundiainópolis - Jundiaí, SP  
Tel.: +55 11 4588-6688 | +55 11 2136-6688

**Unidade Marabá**

Distrito Industrial Marabá - Marabá, PA  
Tel.: +55 94 2101 1934

**CDM**

Fazgran - Jundiaí, SP  
Tel.: +55 11 4588-6688 | +55 11 2136-6688

**Mercurio Conveyor Belt Chile**

Providencia - Santiago, Chile  
Tel.: +562 2 714 8739

**Mercurio Conveyor Belt Peru**

Lima - Peru  
Tel.: +51 934 164 365

**Mercurio Conveyor Belt México**

Águas Calientes - México  
Tel.: +52 449 906 8658

  
**Nuestras  
Unidades**